




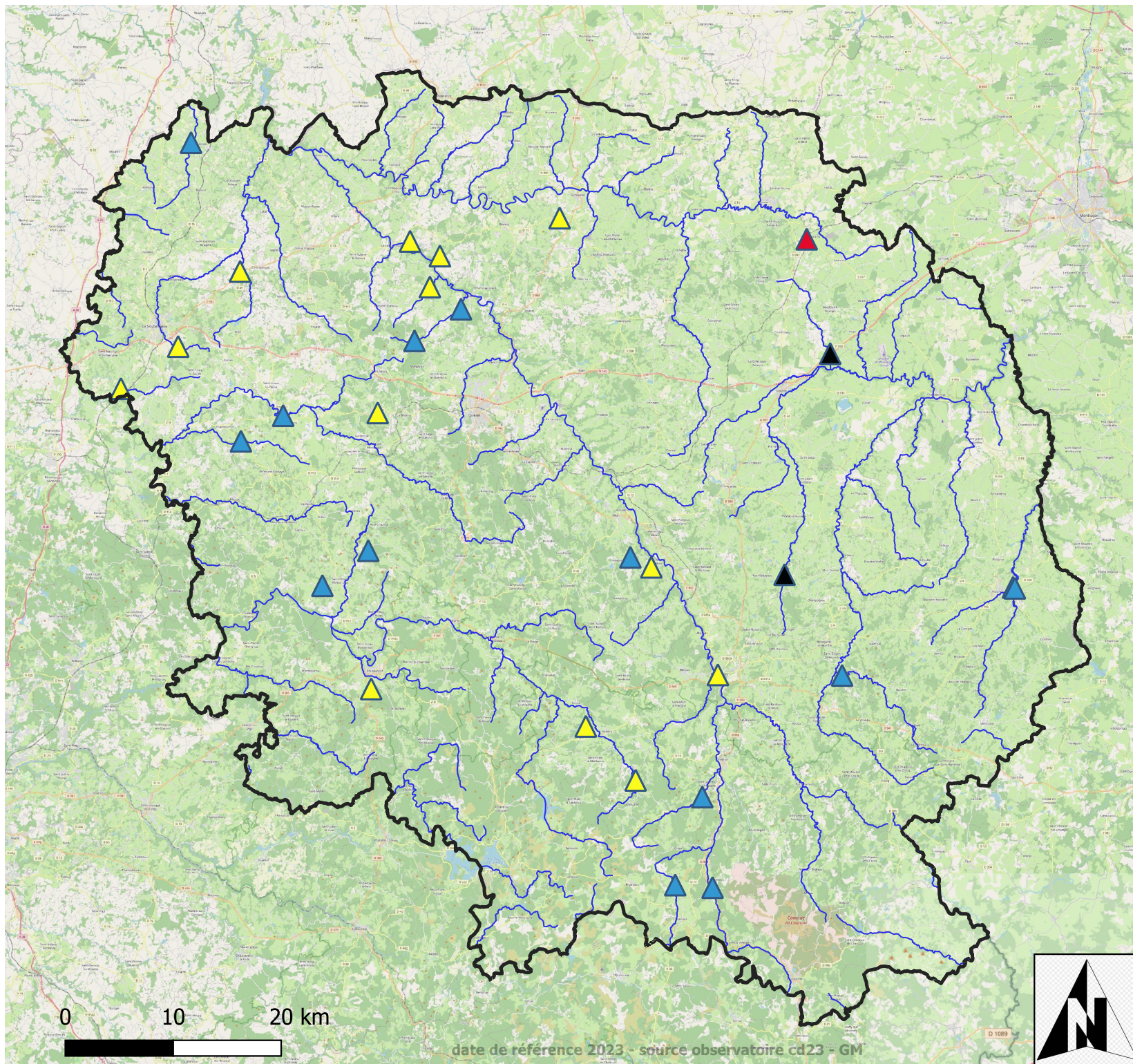


Suivi quantitatif en période
d'étiage - état au 27 juillet
2023 pour le département
de la Creuse

suivi en quête d'eau

-  Ecoulement visible acceptable
-  Ecoulement visible faible
-  Ecoulement non visible
-  Assec
-  Absence de données



Conseil départementale de la Creuse
Direction des Ressources Naturelles et des transitions
Observatoire de l'eau

Cette carte est la propriété du Conseil départemental de
la Creuse. Toute utilisation doit mentionner au minimum
la source.